

# Maxi Sky 2



## Przenoszenie pacjenta z pozycji siedzącej

1



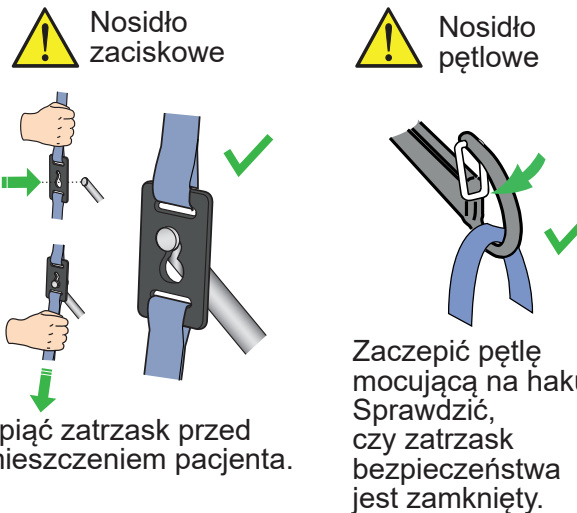
Umieścić nosidło wokół pacjenta. W przypadku nosideł z podparciem głowy sprawdzić, czy podparcie jest rozłożone i sięga do końca głowy pacjenta.

2



Podejść do podnośnika. Umieścić ramę na wysokości ramion pacjenta, na tyle blisko, aby można było założyć pasy na rękę.

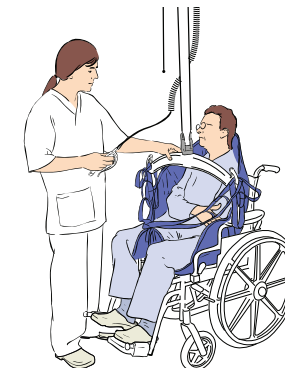
3



Zapiąć zatrzask przed umieszczeniem pacjenta.

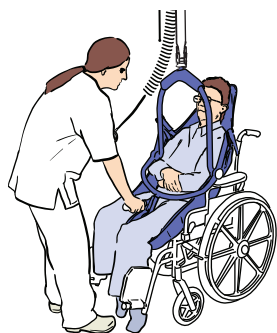
Zaczepić pętlę mocującą na haku. Sprawdzić, czy zatrzask bezpieczeństwa jest zamknięty.

4



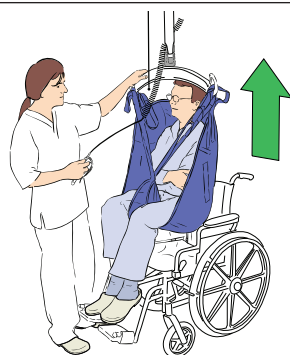
Założyć pętle lub zatrzaski nosidła na ramę.

5



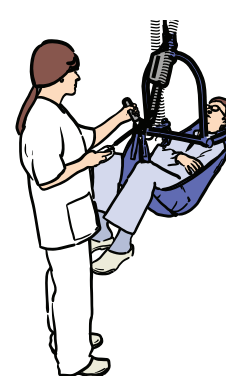
W przypadku ramy DPS i nosidła zatrzaskowego nachylić ramę tak, aby założyć zatrzaski na nogi.

6



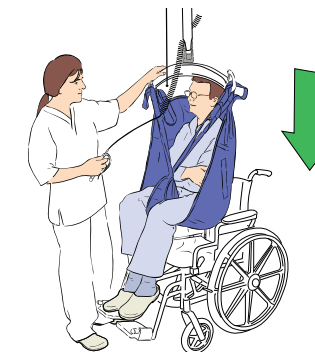
Unieść pacjenta.

7



Przesunąć pacjenta.

8



Opuścić do całkowitego poluzowania. Odpiąć pętlę i zatrzaski.

# Przenoszenie pacjenta z pozycji na wznak

1



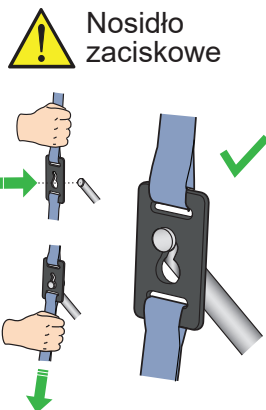
Umieścić środek nosidła pod pacjentem. W przypadku nosideł z podparciem głowy sprawdzić, czy podparcie jest rozłożone i sięga do końca głowy pacjenta.

2



Ustawić podnośnik nad pacjentem.

3



Nosidło zaciskowe

Zapiąć zatrzask przed umieszczeniem pacjenta.



Nosidło pętlowe

Zacześć pętlę mocującą na haku. Sprawdzić, czy zatrzask bezpieczeństwa jest zamknięty.

4



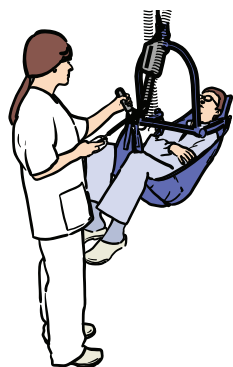
Założyć pętlę lub zatrzaski nosidła na ramę. Założyć pasy na ręce, a następnie na nogi.

5



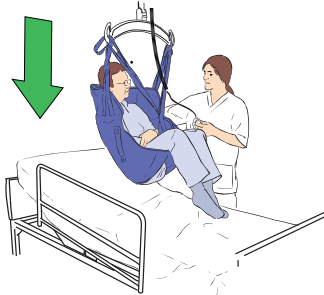
Podnieść pacjenta.

6



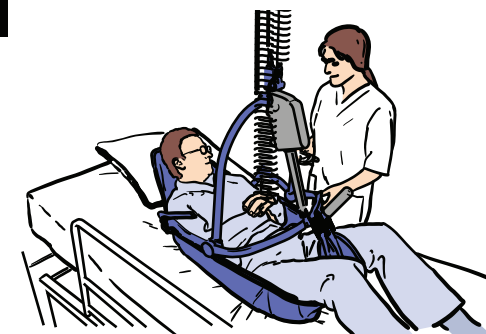
Przesunąć pacjenta.

7



Obniżyć pacjenta na nowe miejsce.

8



Gdy ciężar ciała pacjenta jest całkowicie podparty, można odpiąć pętlę lub zaciski.

## Zmiana pozycji — przesunięcie w górę łóżka



## Zmiana pozycji — obrót łóżka



## Przenoszenie pacjenta ułożonego na wznak

